

REVISION DER ORTSPLANUNG

MASSSTAB: 1 : 5'000 / 1 : 2'000
PLANGRÖSSE: 91 X 75 cm
FASSUNG: Öffentliche Auflage
DATUM: 7. Dezember 2016

Zonenplan 3
Naturgefahren und
Gewässerräume

BOENZLI, KILCHHOFER & PARTNER
FLURSTRASSE 1A, POSTFACH, 3000 BERN 22

GENEHMIGUNGSVERMERKE

- 1. Mitwirkung vom 8. November 2010 - 10. Dezember 2010
- 2. Mitwirkung vom 6. März 2015 - 7. April 2015

Publikation im Amtsanzeiger vom
Öffentliche Auflage vom
Einspracheverhandlungen am
Erliefdigte Einsprachen
Unerliefdigte Einsprachen
Rechtsverwarungen

Beschlossen durch den Gemeinderat am
Beschlossen durch die Gemeindeversammlung

Namens der Einwohnergemeinde
Der Präsident:

Der Gemeindeschreiber:

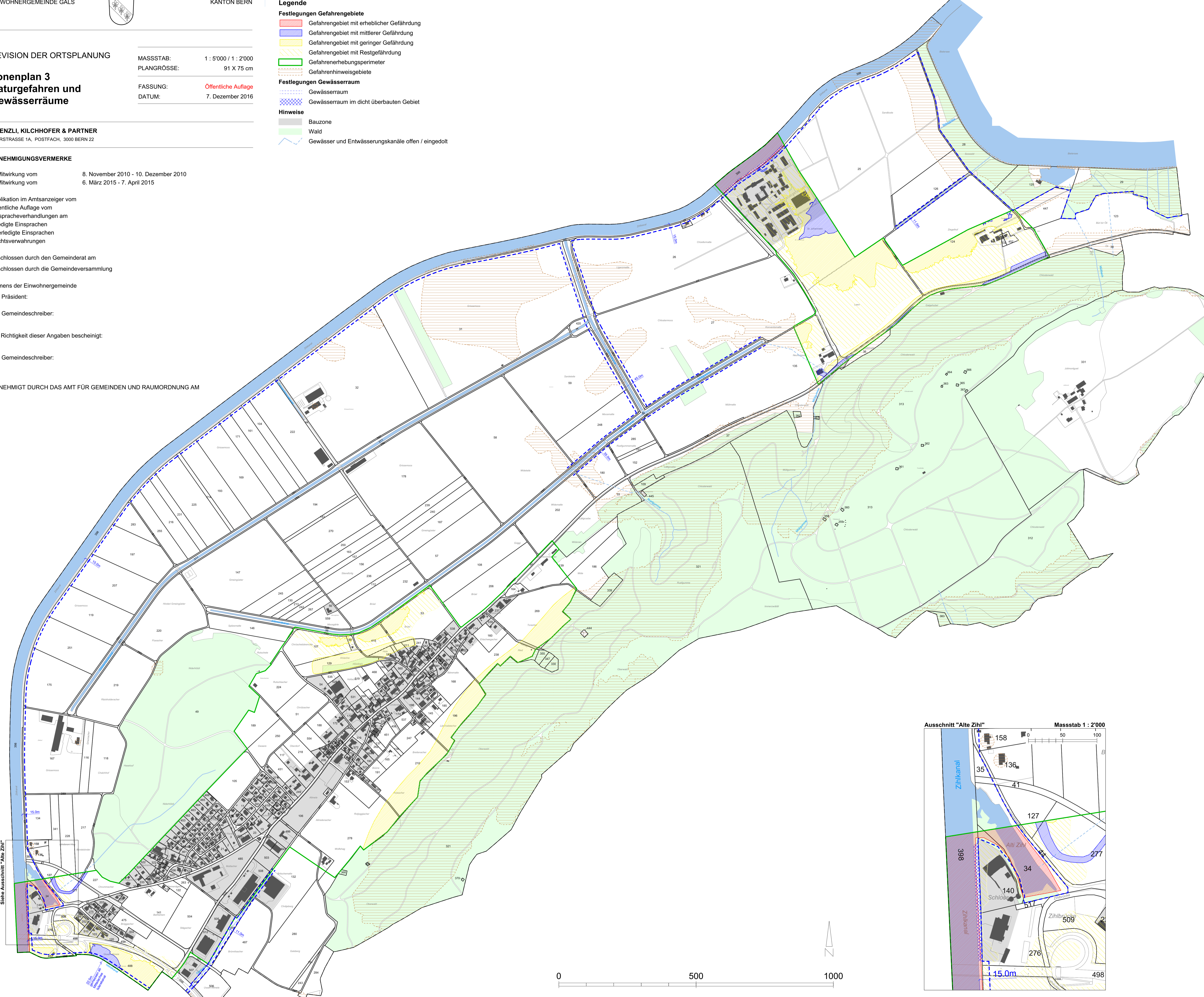
Die Richtigkeit dieser Angaben bescheinigt:

Der Gemeindeschreiber:

GENEHMIGT DURCH DAS AMT FÜR GEMEINDEN UND RAUMORDNUNG AM

Legende

- Festlegungen Gefahregebiete**
 - Gefahregebiet mit erheblicher Gefährdung
 - Gefahregebiet mit mittlerer Gefährdung
 - Gefahregebiet mit geringer Gefährdung
 - Gefahregebiet mit Restgefährdung
 - Gefahreerhebungsperimeter
 - Gefahrenhinweisgebiete
- Festlegungen Gewässerraum**
 - Gewässerraum
 - Gewässerraum im dicht überbauten Gebiet
- Hinweise**
 - Bauzone
 - Wald
 - Gewässer und Entwässerungskanäle offen / eingedolt



Siehe Ausschnitt "Alte Zihl"

