

REVISION DER ORTSPLANUNG

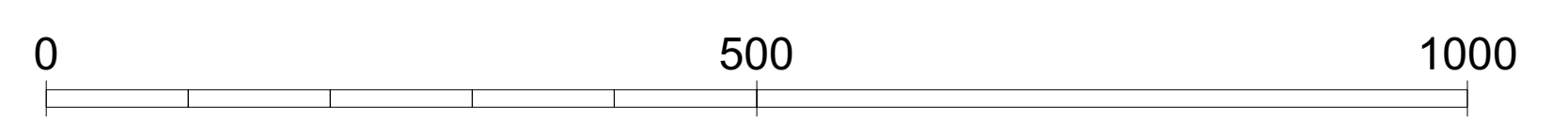
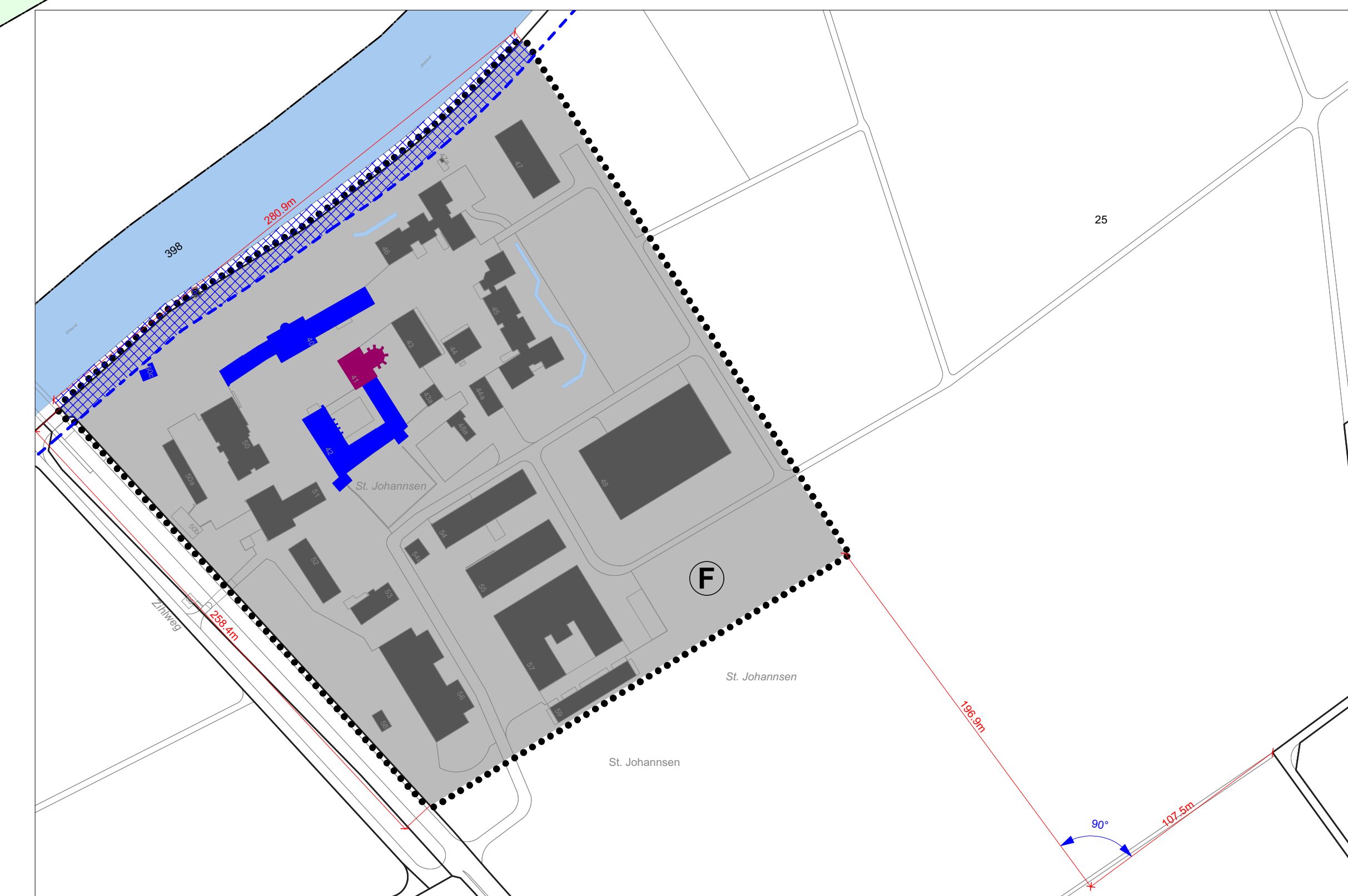
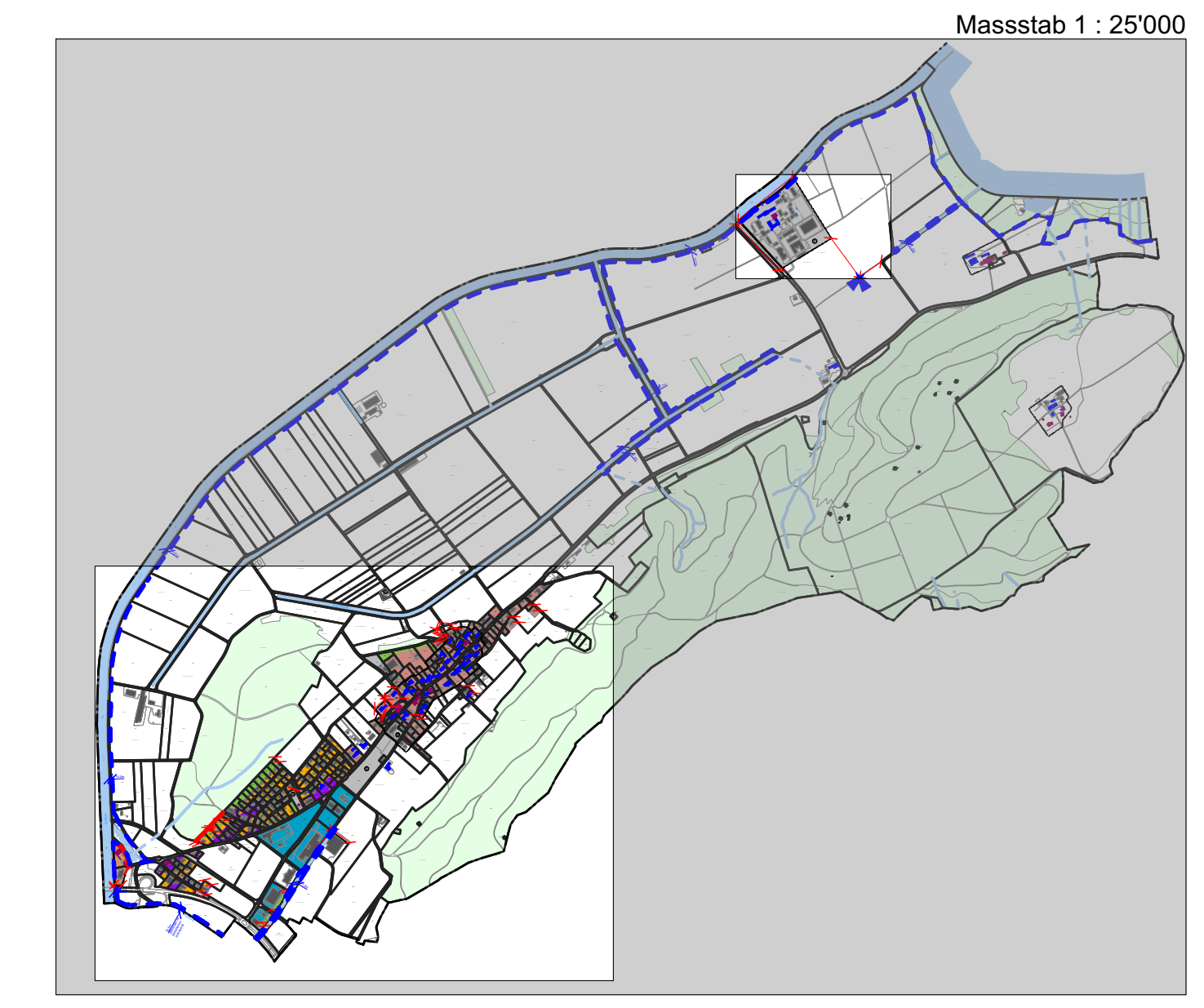
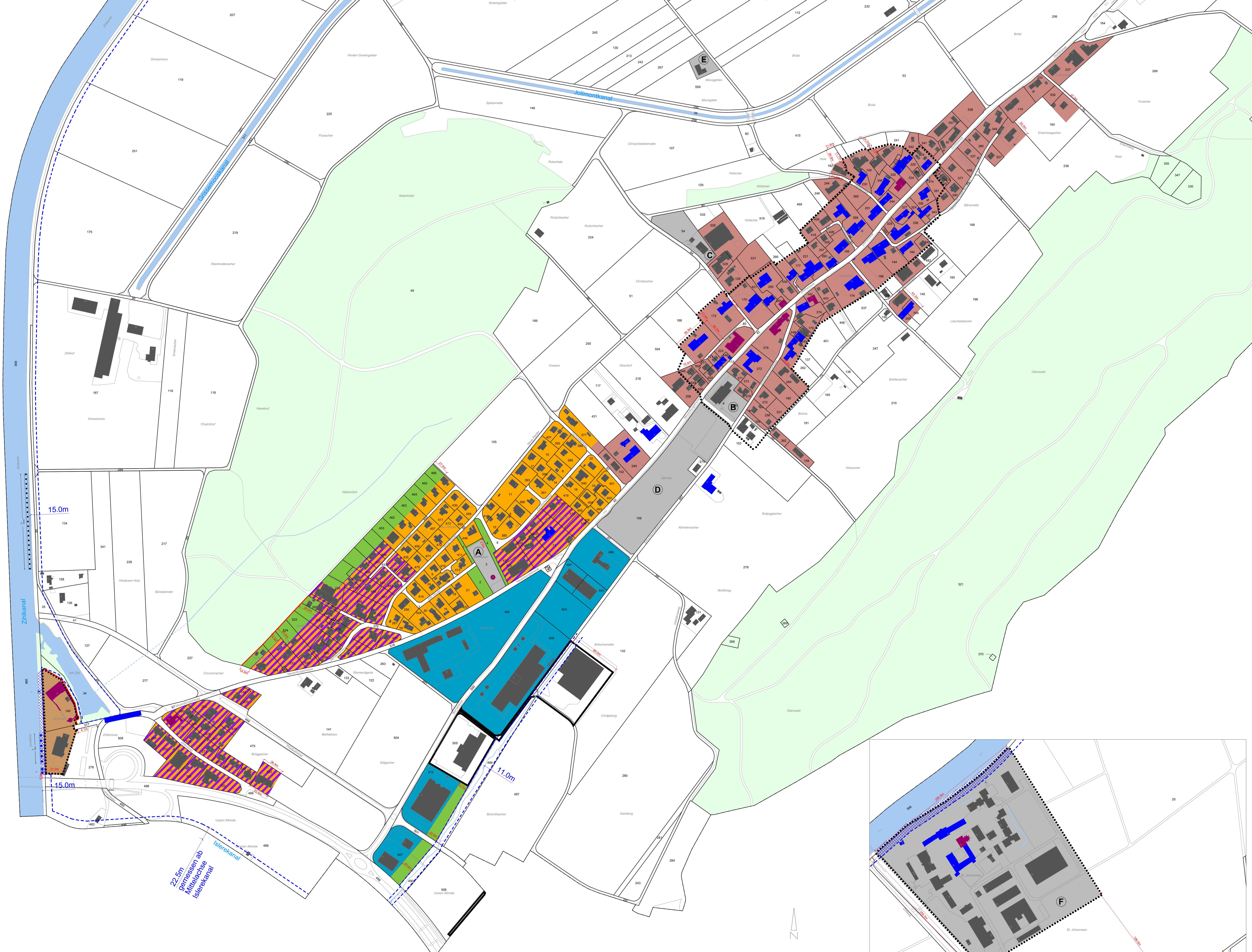
Zonenplan 1

MASSSTAB: 1 : 2'000
PLANGRÖSSE: 126 X 83 cm
FASSUNG: Öffentliche Auflage
DATUM: 7. Dezember 2016

BOENZLI, KILCHHOFER & PARTNER
FLURSTRASSE 1A, POSTFACH, 3000 BERN 22

Legende

- Festlegungen**
- Wohnzone
 - Mischzone
 - Kernzone
 - Arbeitszone
 - Zone für öffentliche Nutzungen
 - Grünzone
 - Zone für Autoabstellplätze
 - Perimeter Überbauungsordnung
 - Anbindestellen am Ufer Anzahl 21
 - Gästeplätze Anzahl 9
 - verbindliche Waldgrenze nach Art. 10 Abs. 2 WaG
- Hinweise**
- Ortsbildschutzgebiete
 - Bauinventar schützenswert / erhaltenswert
 - Wald
 - Gewässerraum
 - Gewässerraum im dicht überbauten Gebiet
 - Gewässer und Entwässerungskanäle offen / eingedolt



GENEHMIGUNGSVERMERKE

- 1. Mitwirkung vom 8. November 2010 - 10. Dezember 2010
- 2. Mitwirkung vom 6. März 2015 - 7. April 2015
- Vorprüfung vom 24. Oktober 2016

Publikation im Amtsanzeiger vom
Öffentliche Auflage vom
Einspracheverhandlungen am
Erledigte Einsprachen
Un erledigte Einsprachen
Rechtsverwahungen

Beschlossen durch den Gemeinderat am
Beschlossen durch die Gemeindeversammlung

Namens der Einwohnergemeinde
Der Präsident:

Der Gemeindegeschreiber:

Die Richtigkeit dieser Angaben bescheinigt:

Der Gemeindegeschreiber:

GENEHMIGT DURCH DAS AMT FÜR GEMEINDEN UND RAUMORDNUNG AM

VERBINDLICHE WALDGRENZE GENEHMIGT DURCH DAS KANTONALE AMT FÜR WALD (KAWA)